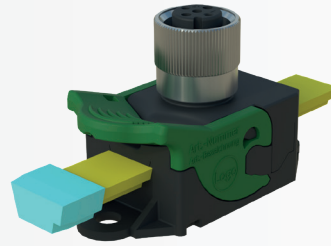




CopperFix

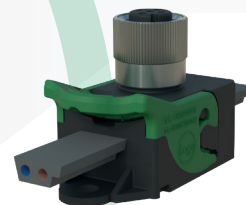
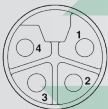
**Koppelmodul M12 / Rundkabel
coupler module M12 / round cable**



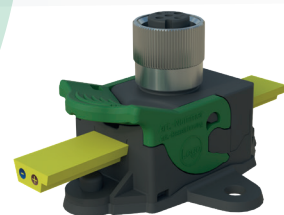
Produktbezeichnung	Product description	ASi FK-M12-A-CF	ASi FK-M12-A-CF
Beschreibung	description	Koppelmodul mit M12-Schraubgewinde, 2-polig, A-kodiert zur schnellen Flachkabelkontaktierung. Gewindehülse in Messing (rund) oder Edelstahl (6kant) verfügbar. Unterteil mit oder ohne Befestigungslaschen verfügbar (auch seitlich möglich). Hebel kann fixiert werden. Flachkabel kann im Modul enden und mittels Endkappe geschützt werden.	Coupler module with M12 screw thread, 2-pole, A-coded for fast flat cable contacting. Threaded sleeve available in brass (round) or stainless steel (hexagonal). Bottom part available with or without fixing lugs (also possible on the side). Lever can be fixed. Flat cable can end in the module and be protected by means of an end cap.
Skizze	drawing		
Farbe	colour	Gehäuse schwarz, Hebel in unterschiedlichen Farben möglich (auf Anfrage)	housing black, lever in various colours available (on request)
Betriebsspannung	rated voltage	max. 250V (AC/DC)	max. 250V (AC/DC)
Betriebsstrom	rated current	4A (@40°C)	4A (@40°C)
Einsatztemperatur	application temperature	-25°C ... +75°C	-25°C ... +75°C
Gehäusematerial	housing material	PA	PA
Schutzart	degree of protection	IP 67	IP 67

weitere Produkte (in Planung) / coming soon:

Power-Varianten der 1-fach Koppelmodule, 2-polig (4-polig) (L-Kodierung mit 16A, 63V), weitere Kodierungen auf Anfrage möglich
 Power variants of the 1-fold coupling modules, 2-pole (4pole) (L-coding with 16A, 63V), other codings possible on request



Adapterplatte mit seitlicher Lasche (auch 180° verdreht einsetzbar)
 Adapter plate with lateral lug (can also be used rotated 180°)





Produktbezeichnung	Product description	ASi FK-RK-CF	ASi FK-RK-CF
Beschreibung	description	Koppelmodul mit Rundkabelabgang, 2-polig, zur schnellen Flachkabelkontaktierung. Rundkabel mit offenem Ende oder Steckverbinder (DKabel ≤ 6,5mm). Unterteil mit oder ohne Befestigungslaschen verfügbar (auch seitlich möglich). Hebel kann fixiert werden. Flachkabel kann im Modul enden und mittels Endkappe geschützt werden.	Coupling module with round cable outlet, 2-pole, for fast flat cable contacting. Round cable with open end or plug connector (D cable ≤ 6.5mm). Bottom part available with or without fixing lugs (also possible on the side). Lever can be fixed. Flat cable can end in the module and be protected by means of an end cap.
Skizze	drawing		
Farbe	colour	Gehäuse schwarz, Hebel in unterschiedlichen Farben möglich (auf Anfrage)	housing black, lever in various colours available (on request)
Betriebsspannung	rated voltage	max. 250V (AC/DC)	max. 250V (AC/DC)
Betriebsstrom	rated current	4A (@40°C)	4A (@40°C)
Einsatztemperatur	application temperature	-25°C ... +75°C	-25°C ... +75°C
Gehäusematerial	housing material	PA	PA
Schutzart	degree of protection	IP67	IP67



Signal-, Brücken- und Power-Varianten der 2-fach Koppelmodule, 4-polig
Signal, bridge and power variants of the 2-fold coupling modules, 4-pole





Vorteile:

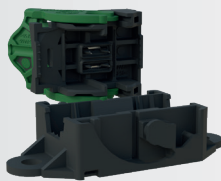
- Einfache und werkzeuglose Montage
- Gleichmäßige Kraftübertragung
- Keine „verlierbaren“ Kleinteile
- Keine bleihaltigen Bauteile
- demontierbar

advantages:

- *Simple and tool-free assembly*
- *Uniform power transmission*
- *No „loose“ small parts*
- *No lead-containing components*
- *Can be dismantled*

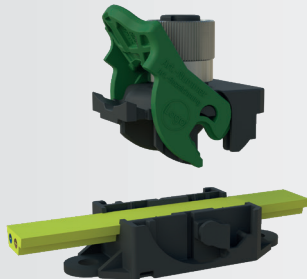
Funktionsweise / operating instructions:

1



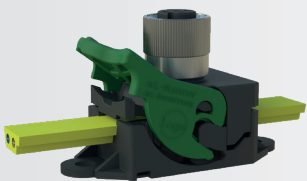
Flachleitung in Unterteil einlegen
insert the flat cable in the lower part

2



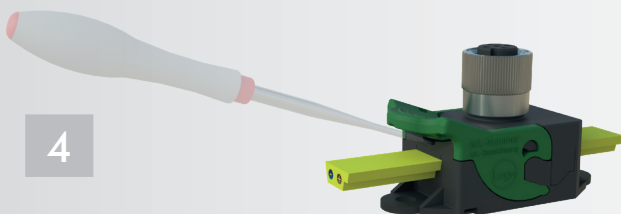
Oberteil auf Unterteil fügen
join upper part to the lower part

3



Hebel betätigen
operate the lever

4



Hebel in Endlage bringen = Kontaktierung
lever in end position = contact

Um ein unfreiwilliges lösen der Verbindung zu verhindern, ist zur Demontage ein Schraubendreher zu verwenden
To prevent involuntary disconnection, please use a screwdriver for disassembly



 **MADE IN GERMANY**

SKS Kontakttechnik GmbH
Neue Schichtstraße 14
09366 Niederdorf, Germany
Phone: +49-37296-930-300
Email: info@sks-kontakt.de, www.sks-kontakt.de