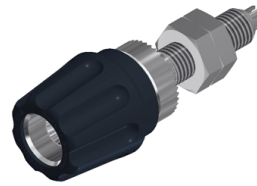
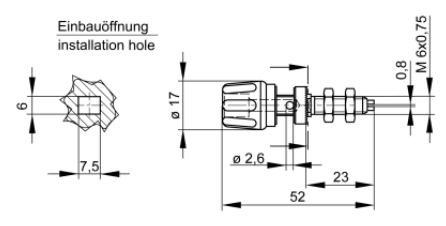


## Buchsen

### PKN 10 B



Produkt	PKN 10 B
Beschreibung	Polklemme mit Krallenrand und unverlierbarem Isolierkopf - Durchmesser 4 mm. Gewindebolzen mit 6 mm Durchmesser aus Messing vernickelt mit 2,6 mm Querloch. Zum verdrehsicheren Einbau in Gerätechassis und Schalttafeln.
Betriebsanleitung	BA403
Artikel-Nr. / *Farbe	9301171xx <div style="display: flex; justify-content: space-around; align-items: center;"> <div style="text-align: center;"><span style="color: black;">●</span> 00 schwarz</div> <div style="text-align: center;"><span style="color: red;">●</span> 01 rot</div> <div style="text-align: center;"><span style="color: blue;">●</span> 02 blau</div> <div style="text-align: center;"><span style="color: yellow;">●</span> 03 gelb</div> <div style="text-align: center;"><span style="color: green;">●</span> 04 grün</div> </div> <div style="text-align: right; border: 1px solid black; padding: 2px; margin-top: 5px;">Ni</div>
Zeichnung	
Technische Daten	
Anschluss	M6 Gewindebolzen, Lötanschluss
Bemessungsspannung <sup>(1)</sup>	30 VAC / 60 VDC
Messkategorie lt. IEC61010	O <sup>(3)</sup>
Bemessungsstrom <sup>(1)</sup> (Derating Kurve beachten)	63 A
Werkstoff-Kontaktbuchse	Messing, vernickelt
Gehäusematerial	PA
Temperaturbereich lt. IEC61010 <sup>(2)</sup>	-25 °C bis +100 °C
Norm	IEC 61010

<sup>(1)</sup> Bei normalen Umgebungsbedingungen -5°C bis +40°C

<sup>(2)</sup> Anwendungen in abweichenden Temperaturbereichen sind beim Hersteller anzufragen

<sup>(3)</sup> Ohne bemessene Messkategorie, für Stromkreise die nicht direkt mit dem Netz verbunden sind

Stand: 28.09.2018