



SKS Kontakttechnik GmbH

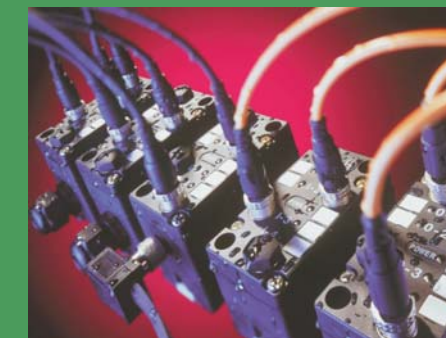
Neue Schichtstraße 14
D-09366 Niederdorf (Erzgeb.)

Fon: +49-37296-930-300

Fax: +49-37296-930-301

e-mail: info@sks-kontakt.de

<http://www.sks-kontakt.de>



AS-Interface



SKS Kontakttechnik GmbH





AS-Interface Die Basis der Automation



Seit der Gründung der SKS hat sich das Unternehmen zu einem anerkannten Dienstleister der Produktentwicklung bis zur Fertigung von elektromechanischen Komponenten entwickelt. Zur Kernkompetenz gehört die Entwicklung und Fertigung vom elektrischen Kontakt bis hin zur intelligenten, komplexen Verbindungstechnik für die Automation. Dabei gehört AS-Interface zu einer strategischen Produktlinie die zielgerichtet im Interesse und mit unseren Kunden ausgebaut wird. Als aktives Mitglied der AS-International Association versichert SKS die Entwicklung von zertifizierten Produkten auf dem neusten Stand der Technik.

AS-Interface The base of automation



Since the establishment of SKS the company has been developed to a recognized service partner of product development and manufacturer of electromechanical components. To the core authority belong the development and manufacturing of electrical contacts up to the intelligent, complex connection system for automataion. AS-Inteface belongs to a statigic product line, that will purposefully developed in intrest of our customer and together with them. As active member of the AS-International Association SKS assures the development of certified products at the state-of-the-art.

Qualität ist kein Zufallsprodukt



Mit unserem Produktprogramm

AS-Interface

stellen wir Ihnen bewährte Feldbuskomponenten vom passiven Verbindungselement bis hin zu aktiven Slave-Systemen nach den Anforderungen der AS-Interface Complete Specification 3.0. zur Verfügung.

Für Sie ist es gut zu wissen, dass Sie sich bei unseren Produkten auf Fachkompetenz eines Unternehmens verlassen können, das mit Know-how und Ideenreichtum die Produktfamilie zielgerichtet ausbauen wird.

Die Prozessabläufe gestützt auf

Qualitätsmanagementsystem DIN EN ISO 9001:2008

und

Umweltmanagementsystem DIN EN ISO 14001:2004

sind Grundlage unserer Firmenphilosophie.



Quality makes the difference

With our product range

AS-Interface

we present you fieldbus components e.g. passive wiring modules up to active slave systems according AS.Interface Complete Specification 3.0.

For you, it`s good to know that you can rely on our products. We will develop our product range with competence and inventiveness.

The process cycles are based on

Quality Management System DIN EN ISO 9001:2008

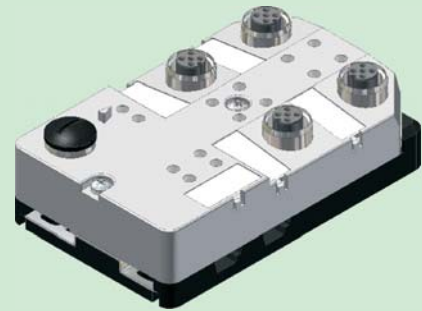
and

Environmental Quality System DIN EN ISO 14001:2004

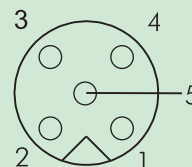
These are the basic principles of our firm philosophy.



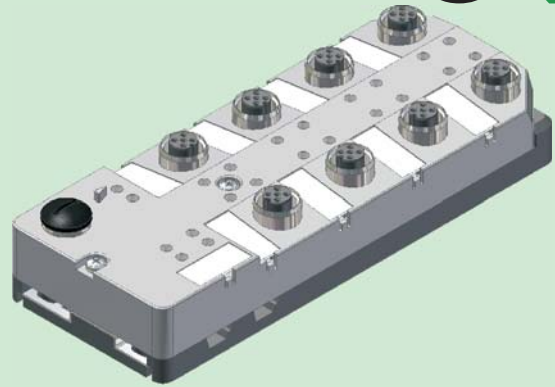
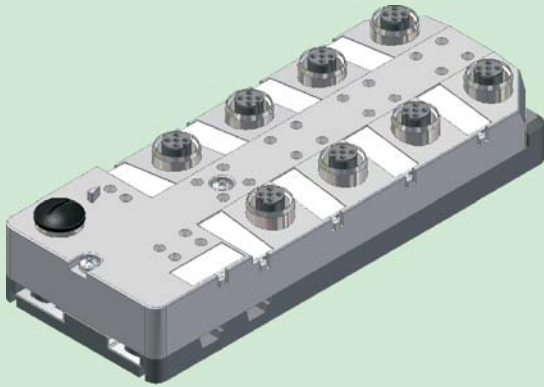
ASI-OEM Slaves



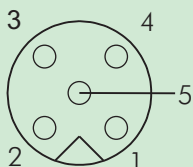
| Produktbeschreibung | Productdescription | AS-i M12 4DI | AS-i M12 4DI |
|---|--|---|---|
| Beschreibung | Description | AS-i M12 4DI - AS-i-Flachkabel direkt kontaktierbar - Steckbuchsen M12 x 1 - Adressierbuchse oder IR-Adressierung - Version 3.0 mit erweitertem Adressmodus - 4 digitale Eingänge PNP | AS-i M12 4DI - AS-i-flat cable direct contactable - Plug socket M12 x 1 - Address socket or IR-Adressing - Version 3.0 with extended address modus - 4 digital inputs PNP |
| Zeichnung/ mm | Drawing/ mm | | |
| Technische Daten | Technical data | | |
| Betriebsspannung [V] | Operating current | 26,5...31,6 DC | 26,5...31,6 DC |
| Stromaufnahme aus AS-i ohne Sensorversorgung [mA] | Current consumption from AS-i without sensor supply [mA] | < 30 | < 30 |
| Eingänge | | | |
| Beschaltung | Assignment | DC PNP | DC PNP |
| Sensorversorgung | Sensor supply | AS-i | AS-i |
| Spannungsbereich [V] AUX | Voltage range [V] AUX | 18...30 DC *) | 18...30 DC *) |
| Externe Spannungsversorgung AUX | Extern voltage supply [V] AUX | | |
| Strombelastbarkeit für alle Eingänge gesamt [mA] | Total current of all inputs [mA] | 160 mA, kurzschlussfest | 160 mA, short circuit-proof |
| Eingangskennlinie | Diagram of input | IEC1131, Typ 2 | IEC1131, Typ 2 |
| Allgemeine Daten | General data | | |
| AS-Interface / erweiterter Adressmodus möglich | AS-Interface / extended address modus possible | Version 3.0 / ja | Version 3.0 / yes |
| Umgebungstemperatur [°C] | Ambient temperature [°C] | -25...70 | -25...71 |
| Schutzart | Degree of protection | IP67 | IP67 |
| AS-i-Profil | AS-i profile | S-0.A.E (A/B-Slave) | S-0.A.E (A/B-Slave) |
| EMV | EMV | EN 50295 / IEC 61000-6-2 | EN 50295 / IEC 61000-6-2 |
| AS-i-Zertifikat | AS-i certification | 80401 | 80401 |
| Gehäusewerkstoff | Housing material | PBT | PBT |
| Funktionsanzeige | Display of funktion | | |
| Betrieb LED (AS-i) | Operating LED (AS-i) | grün | green |
| Sammelfehler LED (Fault) | Fault LED | rot | red |
| Sensorkurzschluss LED (FI) | Short circuit of sensor LED (FI) | rot | red |
| Funktion LED (1x pro Eingang) | Funktion LED (1 x per input) | gelb | yellow |
| Bemerkung | Comment | *) über Flachkabel; Keiner der Anschlüsse I-, I+, I1, I2, I3, I4 darf mit einem externen Potential verbunden werden, da sie mit dem AS-i-Kabel galvanisch verbunden sind. | *) by flat cable; the connections I-, I+, I1, I2, I3, I4 to an external potential, because they are connected galvanically with the AS-i-cable. |



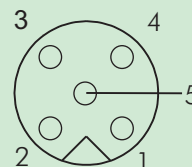
- 1: Sensorversorgung „+“
Power supply „+“
- 2: n.c.
- 3: Sensorversorgung „-“
Power supply „-“
- 4: Signaleingang
Signal input
- 5: PE



| AS-i M12 8DI | AS-i M12 8DI | AS-i M12 16DI | AS-i M12 16DI |
|--|---|---|--|
| - AS-i-Flachkabel direkt kontaktierbar - Steckbuchsen M12 x 1 - Adressierbuchse oder IR-Adressierung - Version 3.0 mit erweitertem Adressmodus - 8 digitale Eingänge PNP | - AS-i-flat cable direct contactable - Plug socket M12 x 1 - Address socket or IR-Adressierung - Version 3.0 with extended address modus - 8 digital inputs PNP | - AS-i-Flachkabel direkt kontaktierbar - Steckbuchsen M12 x 1 - Adressierbuchse oder IR-Adressierung - Version 3.0 mit erweitertem Adressmodus - 16 digitale Eingänge PNP | - AS-i-flat cable direct contactable - Plug socket M12 x 1 - Address socket or IR-Adressierung - Version 3.0 with extended address modus - 16 digital inputs PNP |
| | | | |
| 26,5...31,6 DC < 30 | 26,5...31,6 DC < 30 | 26,5...31,6 DC < 30 | 26,5...31,6 DC < 30 |
| DC PNP | DC PNP | DC PNP | DC PNP |
| AUX | AUX | AUX | AUX |
| 24V (+/-20% *) | 24V (+/-20% *) | 24V (+/-20% *) | 24V (+/-20% *) |
| nach PELV | acc. PELV | nach PELV | acc. PELV |
| 800 mA, kurzschlussfest | 800 mA, short circuit-proof | 800 mA, kurzschlussfest | 800 mA, short circuit-proof |
| IEC1131, Typ 2 | IEC1131, Typ 2 | IEC1131, Typ 2 | IEC1131, Typ 2 |
| Version 3.0 / ja | Version 3.0 / yes | Version 3.0 / ja | Version 3.0 / yes |
| -25...72 | -25...72 | -25...72 | -25...72 |
| IP67 | IP67 | IP67 | IP67 |
| S-7.A.8 (CTT4) ID1: 3 | S-7.A.8 (CTT4) ID1: 3 | S-7.A.8 (CTT4) ID1: 5 | S-7.A.8 (CTT4) ID1: 5 |
| EN 50295 / IEC 61000-6-2 | EN 50295 / IEC 61000-6-2 | EN 50295 / IEC 61000-6-2 | EN 50295 / IEC 61000-6-2 |
| 81901 | 81901 | 81801 | 81801 |
| PBT | PBT | PBT | PBT |
| grün | green | grün | green |
| rot | red | rot | red |
| rot | red | rot | red |
| gelb | yellow | gelb | yellow |
| *) über Flachkabel | *) by flat cable | *) über Flachkabel | *) by flat cable |

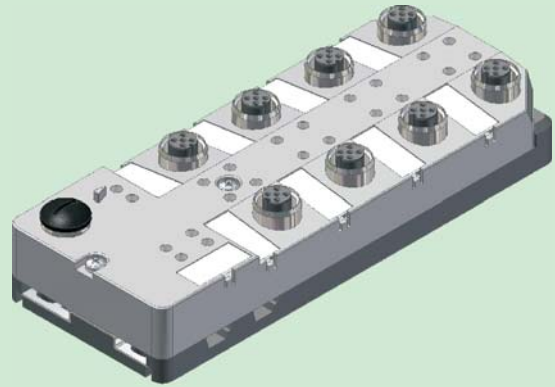


- 1: Sensorversorgung „+“
Power supply „+“
- 2: n.c.
- 3: Sensorversorgung „-“
Power supply „-“
- 4: Signaleingang
Signal input
- 5: PE

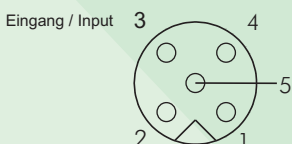


- 1: Sensorversorgung „+“
Power supply „+“
- 2: n.c.
- 3: Sensorversorgung „-“
Power supply „-“
- 4: Signaleingang
Signal input
- 5: PE

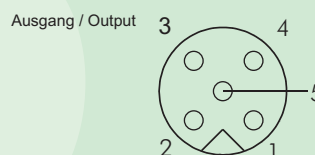
ASI-OEM Slaves



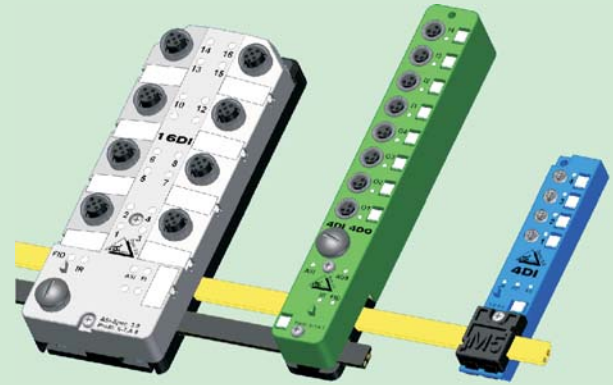
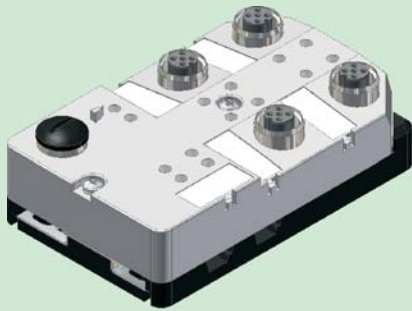
| Produktbeschreibung | Productdescription | | |
|--|---|---|---|
| Beschreibung | Description | AS-i M12 4DI4DO - AS-i-Flachkabel direkt kontaktierbar - Steckbuchsen M12 x 1 - Adressierbuchse oder IR-Adressierung - Version 3.0 mit erweitertem Adressmodus - 4 digitale Eingänge und 4 digitale Ausgänge Transistor PNP | AS-i M12 4DI4DO - AS-i-flat cable direct contactable - Plug socket M12 x 1 - Address socket or IR-Adressing - Version 3.0 with extended adress modus - 4 digital inputs and 4 digital outputs PNP |
| Zeichnung/ mm | Drawing/ mm | | |
| Technische Daten | Technical data | | |
| Betriebsspannung [V] | Operating current | 26,5...31,6 DC | 26,5...31,6 DC |
| Strom aus AS-i ohne Sensorversorgung [mA] | Current from AS-i without sensor supply [mA] | < 30 | < 30 |
| Eingänge | Inputs | | |
| Beschaltung | assignment | DC PNP | DC PNP |
| Sensorversorgung | Sensor supply | AS-i | AS-i |
| Spannungsbereich [V] AUX | Voltage range [V] AUX | 18...30 DC *) | 18...30 DC *) |
| Strombelastbarkeit für alle Eingänge gesamt [mA] | Total current of all inputs [mA] | 160 mA, kurzschlussfest | 160 mA, short circuit-proof |
| Eingangskennlinie | Diagram of input | IEC1131, Typ 2 | IEC1131, Typ 2 |
| Ausgänge | Outputs | | |
| Galvanisch entkoppelt | Galvanically isolated | ja | yes |
| Kurzschlussfest | short circuit-proof | ja | yes |
| Watchdog integriert | Watchdog integrated | ja | yes |
| Strombelastbarkeit je Ausgang [mA] | Total current per output [mA] | 500 | 500 |
| Externe Spannungsversorgung | Extern voltage supply | nach PELV | acc. PELV |
| Spannungsbereich AUX | Voltage range AUX | 24V (+/-20%) **) | 24V (+/-20%) **) |
| Strombelastbarkeit je Modul [mA] | Total current of module [mA] | 2000 | 2000 |
| Allgemeine Daten | General data | | |
| AS-Interface / erweiterter Adressmodus möglich | AS-Interface/ extended adress modus is possible | Version 3.0 / ja | Version 3.0 / yes |
| Umgebungstemperatur [°C] | Ambient temperature [°C] | -25...70 | -25...70 |
| Schutzart | Degree of protection | IP67 | IP67 |
| AS-i-Profil | AS-i profile | S-7.A.7 (A/B-Slave) | S-7.A.7 (A/B-Slave) |
| EMV | EMV | EN 50295 / IEC 61000-6-2 | EN 50295 / IEC 61000-6-2 |
| AS-i-Zertifikat | AS-i certification | 80301 | 80301 |
| Gehäusewerkstoff | Housing material | PBT | PBT |
| Funktionsanzeige | Display of funktion | | |
| Betrieb LED (AS-i) | Operating LED (AS-i) | grün | green |
| Betrieb LED (AUX) | Operating LED (AUX) | grün | green |
| Sammelfehler LED (Fault) | Fault LED | rot | red |
| Sensorkurzschluss LED (FI) | short cicuit of sensor LED (FI) | rot | red |
| Aktorkurzschluss LED (FO) | short cicuit of actor LED (FO) | rot | red |
| Funktion LED (1x pro Eingang) | Funktion LED (1 x per input) | gelb | yellow |
| Bemerkung | Comment | *) über Flachkabel; Anschlüsse I-, I+, I1, I2, I3, I4 nicht mit externen Potential verbinden. **) über Flachkabel | *) by flat cable; not connect I-, I+, I1, I2, I3, I4 to an external potential **) by flat cable |



- 1: Sensorversorgung „+“
Power supply „+“
- 2: n.c.
- 3: Sensorversorgung „-“
Power supply „-“
- 4: Signaleingang
Signal input
- 5: PE

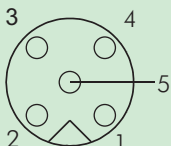


- 1: n.c.
- 2: n.c.
- 3: externe Spannung „-“
external supply „-“
- 4: Schaltausgang „+“
Signal output „+“
- 5: PE



| AS-i M12 4DO - AS-i-Flachkabel direkt kontaktierbar - Steckbuchsen M12 x 1 - Adressierbuchse oder IR-Adressierung - Version 3.0 mit erweitertem Adressmodus - 4 digitale Ausgänge Transistor PNP | AS-i M12 4DO - AS-i-flat cable direct contactable - Plug socket M12 x 1 - Address socket or IR-Adressing - Version 3.0 with extended address modus - 4 digital outputs PNP | In Vorbereitung Die gesamte Baureihe AS-i OEM slaves werden wir mit den Steckbuchsen M8 und M5 für eine platzsparende Installation entwickeln. Interesse? - Dann schicken Sie uns bitte Ihre Anforderungen/Anfragen. | We prepare We prepare to design the whole range of AS-i OEM slaves with plug sockets M8 and M5 for a space saving installation. Interested? - Then send us your requirements/inquiries, please. |
|--|--|---|--|
| | | | |
| 26,5...31,6 DC | 26,5...31,6 DC | | |
| < 30 | < 30 | | |
| | | | |
| | | | |
| | | | |
| | | | |
| | | | |
| | | | |
| ja | yes | | |
| ja | yes | | |
| ja | yes | | |
| 500 | 500 | | |
| nach PELV | acc. PELV | | |
| 24V (+/-20%) **) | 24V (+/-20%) **) | | |
| 2000 | 2000 | | |
| | | | |
| Version 3.0 / ja | Version 3.0 / yes | | |
| -25...70 | -25...70 | | |
| IP67 | IP67 | | |
| S-7.A.7 (A/B-Slave) | S-7.A.7 (A/B-Slave) | | |
| EN 50295 / IEC 61000-6-2 | EN 50295 / IEC 61000-6-2 | | |
| 80501 | 80501 | | |
| PBT | PBT | | |
| | | | |
| grün | green | | |
| grün | green | | |
| rot | red | | |
| | | | |
| rot | red | | |
| gelb | yellow | | |
| *) über Flachkabel | *) by flat cable | | |

Ausgang / Output



- 1: n.c.
- 2: n.c.
- 3: externe Spannung „-“
external supply „-“
- 4: Schaltausgang „+“
Signal output „+“
- 5: PE

Koppelmodule / coupler modules

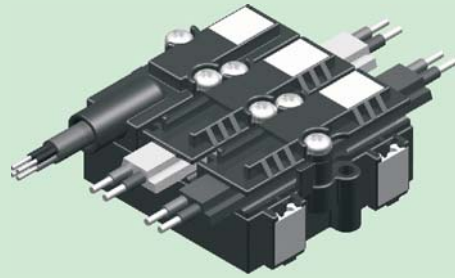


| Produktbeschreibung | Productdescription | | |
|-------------------------------------|------------------------------------|--|--|
| Beschreibung | Description | Koppelmodul für Flachbandleitung | Coupler module for ribbon cable |
| | | <ul style="list-style-type: none"> - Funktionssichere Kontaktierung der Busleitung mit der Durchdringungstechnik sichert den rationellen Einsatz. - Verpolungsschutz für einfachste Montage ohne Spezialkenntnisse oder -werkzeuge. - Die Leitungsführungen sind verschleißbar, so dass auch an Endteilnehmern (keine weiterführende Busleitung) der volle IP-Schutz erhalten bleibt. - Für Hutschienen- oder Schraubmontage. - Varianten als: Verzweigung der Busleitung bzw. Einspeisung einer Zusatzstromversorgung über eine Flachbandleitung | <ul style="list-style-type: none"> - Reliable connection of the bus line using penetration technology safeguards an efficient application. - Polarity reversal protection for simple assembly without special skills or tools. - The cable entries are sealable, ensuring that full IP-protection is maintained also for the end user (no continuation of the bus line). - For top hat rail or screw mounting/Variants in the form of bus line junction or feed additional supply via a separate ribbon cable. |
| Typ | Type | ASI FKK V; ASI FKK FV mit Anchl. für Zusatzvers. | ASI FKK V; ASI FKK FV With terminal for add. supply |
| Artikel-Nr. | Article no. | 5-20260-933414-XXX 5-20260-933415-XXX (XXX...Bedruckungsschlüssel) | 5-20260-933415-XXX 5-20260-933415-XXX (XXX... printing code) |
| Verpackungseinheit | Packaging unit | 10 | 10 |
| Lieferumfang | Scope of delivery | 1 Koppelmodul, 4 Dichtungen, 3 Füllstücke | 1 coupler module, 4 seals, 3 fillers |
| Zeichnung/ mm | Drawing/ mm | | |
| Technische Daten | Technical data | | |
| Elektromechanische Schnittstelle 1) | Electromechanical Interface1) | EMS bzw. EEMS nach AS-Interface Spec. | EMS respectively EEMS acc. AS-Interface Spec. |
| Anschliessbare Leitungen | Number of connectable conductors | 2x bzw. 1x AS-Interface® Flachbandleitung und 1 Zusatzversorgungs-Flachbandleitung | 2x respect. 1AS-Interface® ribbon cable and 1 supplementary supply ribbon cable |
| Leitungsaußendurchmesser | Outside conductor diameter | | |
| Leitungsverschraubung | Cable gland | | |
| Leiterquerschnitt | Conductor cross-section | 1,5 mm ² | 1,5 mm ² |
| Anschlussart | Connection type | Durchdringungstechnik/Schrauben | Penetration technology/screws |
| Betriebsspannung | Operating voltage | ≤ 40V | ≤ 40V |
| Betriebsstrom | Operating current | ≤ 2A | ≤ 2A |
| AS-Interface® Zusatzversorgung | AS-Interface® supplementary supply | ≤ 2A bei ASI FKK FV | ≤ 2A at type ASI FKK FV |
| Allgemeine Daten | General data | | |
| Schutzart DIN 40050 | Degree of protection DIN 40050 | IP 67 | IP 67 |
| Verschmutzungsgrad DIN EN 0110 | Degree of soiling DIN EN 0110 | 3 | 3 |
| Umgebungstemperatur | Ambient temperatur | -25°C...+70°C | -25°C...+70°C |
| Lagertemperatur | Storage temperatur | -40°C...+85°C | -40°C...+85°C |
| Luftfeuchtigkeit | Humidity | 10%...90% (nicht kondensierend) | 10%...90% (non-condensing) |
| Gehäusewerkstoff | Housing material | PBT-GF-FR | PBT-GF-FR |
| Masse | Weight | 65g | 65g |
| Schockbeanspruchung | Shock stress | 30g/11ms | 30g/11ms |
| Schwingbeanspruchung | Vibration stress | 10...55Hz; 1,0mm Amplitude | 10...55Hz; 1,0mm amplitude |

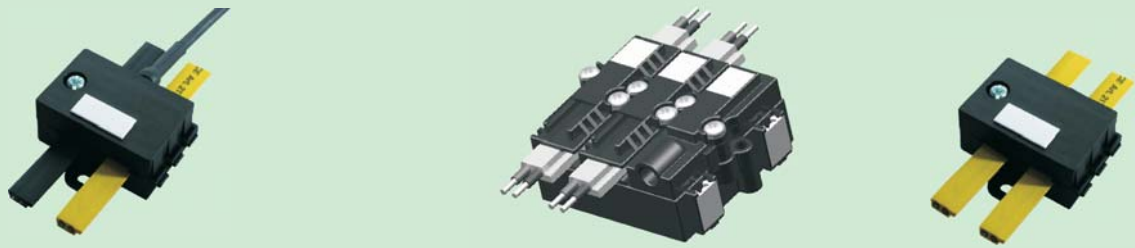


| Koppelmodul für Rundleitung - Für den Anschluss der AS-Interface®-Busleitung und Kontaktierung der aufgesetzten Anwendermodule. - Vier verschließbare PG 11-Kabelverschraubungen. - Bewährter Schraubanschluss zur sicheren Kontaktierung der Busleitung. - Für Hutschienen- oder Schraubmontage. - Mit separater Zusatzklemme für den Anschluss einer externen Spannungsversorgung über 4polige Normkontaktierung: ASI+/ASI- und Fremdversorgung +/- | Coupler module for circular cable - For connecting of the AS-Interface® bus line and connecting the mounted user module. - Four PG 11 cable glands with sealing action. - Tried and tested screw terminal technology for reliable connection of the bus line. - For top hat rail or screw mounting. - With separate supplementary terminal for connection of an external voltage supply via 4-pole standard contacting: ASI+/ASI- and external supply +/- | Koppelmodule mit M20-Kabelverschraubung - Für den Anschluss der AS-Interface®-Busleitung und Kontaktierung der aufgesetzten Anwendermodule. - Vier verschließbare M20-Kabelverschraubungen. - Bewährter Schraubanschluss zur sicheren Kontaktierung der Busleitung. - Für Hutschienen- oder Schraubmontage. - Mit separater Zusatzklemme für den Anschluss einer externen Spannungsversorgung über 4polige Normkontaktierung: ASI+/ASI- und Fremdversorgung +/- | Coupler modules with M20 cable gland - For connecting of the AS-Interface® bus line and connecting the mounted user module. - Four M20 cable glands with sealing action. - Tried and tested screw terminal technology for reliable connection of the bus line. - For top hat rail or screw mounting. - With separate supplementary terminal for connection of an external voltage supply via 4-pole standard contacting: ASI+/ASI- and external supply +/- |
|---|---|---|--|
| ASI PGK 423; ASI PGK F 423 mit Anchl. für Zusatzvers. | ASI PGK 423; ASI PGK F 423 with terminal for additional supply | ASI MK; ASI MKF mit Anschluss fürZusatzversorgung | ASI MK; ASI MKF with terminal for additional supply |
| 5-20260-933223-XXX 5-20260-933607-XXX (XXX...Bedruckungsschlüssel) | 5-20260-933223-XXX 5-20260-933607-XXX (XXX... printing code) | 5-20260-933225-XXX 5-20260-933609-XXX (XXX...Bedruckungsschlüssel) | 5-20260-933225-XXX 5-20260-933609-XXX (XXX... printing code) |
| 10 | 10 | 10 | 10 |
| 1 Koppelmodul, 4 Einlegemuttern, 2 Kabelverschraubungen, 3 Verschlusschrauben | 1 coupler module, 4 insert nuts, 2 cable glands, 3 sealing screws | 1 Koppelmodul, 4 Einlegemuttern, 2 Kabelversch. M20, 3 Verschlusschrauben | 1 coupler module, 4 insert nuts, 2 cable glands M 20, 3 sealing screws |
| | | | |
| EMS bzw. EEMS 4x Rundleitungen | EMS respectively EEMS 4x circular cable | EMS bzw. EEMS 4x Rundleitungen | EMS respectively EEMS 4x circular cable |
| 6.....10 mm | 6.....10 mm | 6.....10 mm | 6.....10 mm |
| PG 11 | PG 11 | MK20 | MK20 |
| 1,0.....2,5 mm ² | 1,0.....2,5 mm ² | 1,0.....2,5 mm ² | 1,0.....2,5 mm ² |
| Schrauben | Screws | Schrauben | Screws |
| ≤ 40V | ≤ 40V | ≤ 40V | ≤ 40V |
| ≤ 5A | ≤ 5A | ≤ 5A | ≤ 5A |
| IP 67 | IP 67 | IP 67 | IP 67 |
| 3 | 3 | 3 | 3 |
| -25°C...+70°C | -25°C...+70°C | -25°C...+70°C | -25°C...+70°C |
| -40°C...+85°C | -40°C...+85°C | -40°C...+85°C | -40°C...+85°C |
| 10%...90% (nicht kondensierend) | 10%...90% (non-condensing) | 10%...90% (nicht kondensierend) | 10%...90% (non-condensing) |
| PA 6-GF-FR | PA 6-GF-FR | PA 6-GF-FR | PA 6-GF-FR |
| 80g | 80g | 80g | 80g |
| 30g/11ms | 30g/11ms | 30g/11ms | 30g/11ms |
| 10...55Hz; 1,0mm Amplitude | 10...55Hz; 1,0mm amplitude | 10...55Hz; 1,0mm Amplitude | 10...55Hz; 1,0mm amplitude |

Miniatur Koppelmodule / miniatur coupler modules



| Produktbeschreibung | Productdescription | | |
|--|--|--|--|
| Beschreibung | Description | Mini-Koppelmodul 2-fach für Flachbandleitung | miniature coupler modules 2-way for ribbon cable |
| | | <ul style="list-style-type: none"> - Direktanschluß AS-Interface® fähiger Geräte an die gelbe und schwarze AS-i Leitung Varianten: - Mit konfektionierter Leitung und M12-Leitungsdose gerade - Mit konfektionierter Leitung und M12-Leitungsdose abgewinkelt. - Mit fest montierter Leitung ohne Steckverbinder. | <ul style="list-style-type: none"> - For the direct connection of devices with AS-Interface® capability to the yellow and black AS-i ribbon cable. Variants: - With preassembled lead and straight M12 lead socket. - With preassembled lead and angled M12 lead socket - With preassembled lead without socket |
| Typ | Type | ASI 2 FTR-EF HiPer Leitungsdose gerade ASI 2 FTR-EWF HiPer Leitungsdose abgewinkelt ASI 2 FTR HiPer feste Leitung | ASI 2 FTR-EF HiPer straight cond. socket ASI 2 FTR-EWF HiPer angled conductor socket ASI 2 FTR HiPer with assembled conductor |
| Artikel-Nr. | Article no. | 5-20260-934246-XXX 5-20260-934236-XXX 5-20260-934245-XXX | 5-20260-934246-XXX 5-20260-934236-XXX 5-20260-934245-XXX |
| Verpackungseinheit | Packaging unit | 25 | 25 |
| Leitungslängen | Cable lengths | XX1 = 0,3 m, XX3 = 1,0 m, XX5 = 2,0 m bei ASI 2 FTR HiPer 2 m | XX1 = 0,3 m, XX3 = 1,0 m, XX5 = 2,0 m at ASI 2 FTR HiPer 2 m |
| Lieferumfang | Scope of delivery | 1 Miniatur-Koppelmodul | 1 Miniature coupler module |
| Zeichnung/ mm | Drawing/ mm | | |
| | | | |
| Technische Daten | Technical data | | |
| Anschluss AS-Interface® Flachbandleitung | Connection AS-Interface® ribbon cable: | | |
| Anzahl anschließbarer Leitungen | Number of connectable conductors | 2 | 2 |
| Leitungstyp | Conductor type | AS-Interface® Flachbandleitung gelb+schwarz | AS-Interface® ribbon cable yellow+black |
| Litzenquerschnitt | Litz wire cross-section | 1,5 mm ² | 1,5 mm ² |
| Anschlussart | Connection type | Durchdringtechnik/Schrauben | Penetration technology/screws |
| Anschluss Sensoren / Aktuatoren | Connection of sensors / actuators | Leitungsdose M12 Pin 1 / braun: AS-Interface® "+" Pin 2 / blau: Ext. power supply "-" Pin 3 / schwarz: AS-Interface® "-" Pin 4 / weiß: Ext. power supply "+" | conductor socket M12 Pin 1 / brown: AS-Interface® "+" Pin 2 / blue: Ext. power supply "-" Pin 3 / black: AS-Interface® "-" Pin 4 / white: Ext. power supply "+" |
| Leitungstyp / Leiterquerschnitt | Conductor type / Wire cross-section | PUR massiv / 0,34 mm ² | PUR solid / 0,34 mm ² |
| Betriebsspannung | Operating voltage | ≤ 40V | ≤ 40V |
| Betriebsstrom | Operating current | ≤ 4A | ≤ 4A |
| Allgemeine Daten | General data | | |
| Schutzart DIN 40050 | Degree of protection DIN 40050 | IP 65/67 | IP 65/67 |
| Verschmutzungsgrad DIN EN 0110 | Degree of soiling DIN EN 0110 | 3 | 3 |
| Umgebungstemperatur | Ambient temperatur | -25°C...+70°C | -25°C...+70°C |
| Lagertemperatur | Storage temperatur | -40°C...+85°C | -40°C...+85°C |
| Luftfeuchtigkeit | Humidity | 10%...90% (nicht kondensierend) | 10%...90% (non-condensing) |
| Gehäusewerkstoff | Housing material | PBT | PBT |
| Masse | Weight | 50g | 50g |
| Schockbeanspruchung | Shock stress | 30g/11ms | 30g/11ms |
| Schwingbeanspruchung | Vibration stress | 10...55Hz; 1,0mm Amplitude | 10...55Hz; 1,0mm amplitude |



| Mini-Koppelmodul 2-fach für Flachbandleitung, IP 54, kleine Bauform - Direktanschluß AS-Interface® fähiger Geräte an die gelbe und schwarze AS-i Leitung. Varianten: - Mit konfektionierter Leitung und M 12-Leitungsdose gerade - Mit konfektionierter | Miniature coupler modules 2-way for ribbon cable, IP 54, small type - For the direct connection of devices with AS-Interface® capability to the yellow and black AS-i ribbon cable. Variants: - With preassembled lead and straight M 12 lead socket. - | Brücke zum Erzeugen von Abzweigungen bei AS-i und AUX Flachbandleitungen - Direktanschluß AS-Interface® fähiger Geräte an die gelbe und schwarze AS-i Leitung. - Als Abzweig für Flachband Leitung gelb oder schwarz | Bridge to realize with AS-i and AUX ribbon cable - For the direct connection of devices with AS-Interface® capability to the yellow and black AS-i ribbon cable. - As junction module for the yellow or black AS-i ribbon cable |
|--|--|---|--|
| ASI 2 FK RK-EF PUR Leitungsdose gerade ASI 2 FK RK-EWF PUR Leitungsdose abgewinkelt ASI 2 FK RK-EF PUR feste Leitung | ASI 2 FK RK-EF PUR straight cond. socket ASI 2 FK RK-EWF PUR HiPer angled conductor socket ASI 2 FK RK-EF PUR with assembled cond. | ASI 2 FBR ASI 2 FKB kleine Bauform | ASI 2 FBR ASI 2 FKB Small type |
| 5-20260-9339 18-XXX 5-20260-9339 19-XXX 5-20260-9349 17-XXX | 5-20260-9339 18-XXX 5-20260-9339 19-XXX 5-20260-9349 17-XXX | 5-20260-934235-XXX 5-20260-9339 16-XXX | |
| 25 | 25 | 25 | 25 |
| XX1=0,3 m, XX3 = 1,0 m, XX5 = 2,0 m bei ASI 2 FTR HiPer 2 m | XX1=0,3 m, XX3 = 1,0 m, XX5 = 2,0 m at ASI 2 FTR HiPer 2 m | | |
| 1 Miniatur-Koppelmodul | 1 Miniature coupler module | 1 Brückenmodul | 1 bridge module |
| | | | |
| | | | |
| 2 | 2 | | |
| AS-Interface® Flachbandleitung gelb+schwarz | AS-Interface® ribbon cable yellow+black | | |
| 1,5 mm ² | 1,5 mm ² | 1,5 mm ² | 1,5 mm ² |
| Durchringtechnik/Schrauben | Penetration technology/screws | Durchringtechnik/Schrauben | Penetration technology/screws |
| Leitungsdose M 12 Pin 1/ braun: AS-Interface® "+" Pin 2 / blau: Ext. power supply "-" Pin 3 / schwarz: AS-Interface® "-" Pin 4 / weiß: Ext. power supply "+" PUR massiv / 0,34 mm ² | conductor socket M 12 Pin 1/ brown: AS-Interface® "+" Pin 2 / blue: Ext. power supply "-" Pin 3 / black: AS-Interface® "-" Pin 4 / white: Ext. power supply "+" PUR solid / 0,34 mm ² | | |
| ≤ 40V | ≤ 40V | ≤ 40V | ≤ 40V |
| ≤ 4A | ≤ 4A | ≤ 4A | ≤ 4A |
| | | | |
| IP 54 | IP 54 | IP 65/67 ; bei ASI 2 FKB IP 54 | IP 65/67 ; at ASI 2 FKB IP 54 |
| 3 | 3 | 3 | 3 |
| -25°C...+70°C | -25°C...+70°C | -25°C...+70°C | -25°C...+70°C |
| -40°C...+85°C | -40°C...+85°C | -40°C...+85°C | -40°C...+85°C |
| 10%..90%(nicht kondensierend) | 10%..90%(non-condensing) | 10%..90%(nicht kondensierend) | 10%..90%(non-condensing) |
| PA 66-GF-FR | PA 66-GF-FR | PBT bzw. PA 66-GF-FR | PBT respectively PA 66-GF-FR |
| 30g | 30g | 50g/ 20g | 50g/ 20g |
| 30g/11ms | 30g/11ms | 30g/11ms | 30g/11ms |
| 10...55Hz; 1,0mm Amplitude | 10...55Hz; 1,0mm amplitude | 10...55Hz; 1,0mm Amplitude | 10...55Hz; 1,0mm amplitude |

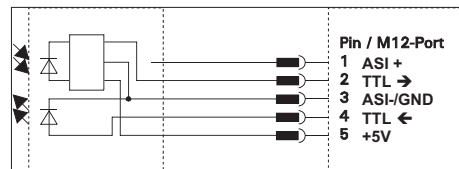
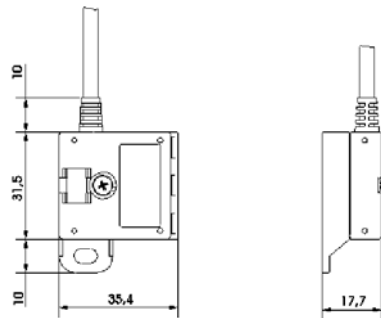
Miniatur Koppelmodule / miniatur coupler modules



| Produktbeschreibung | Productdescription | | |
|---|---|--|--|
| Beschreibung | Description | Miniatur-Koppelmodul M12 Flachbandleitung für den direkten Anschluss - Für den direkten Anschluss AS-Interface®-fähiger Geräte an die AS-Interface® Flachband Busleitung. - Mit integrierter Dichtung für die Busleitung. - Wahlweise mit Befestigungslasche für die Schraubmontage. - Für den unkomplizierten Anschluss ist die Codierung der M12-Buchse um 90° drehbar. | Miniature coupler module M12 for ribbon cable for direct connection - For the direct connection of devices with AS-Interface® capability to the AS-Interface® ribbon cable bus line. - With integrated sealing for the bus line. - With optionally fastening tabs for screw mounting. - To permit uncomplicated connection, the coding on the M12 socket can be rotated by 90°. |
| Typ | Type | ASI FK M12 mit Befestigungsflansch ASI FK M12 K ohne Befestigungsflansch | ASI FK M12 with fastening flange ASI FK M12 K without fastening flange |
| Artikel-Nr. | Article no. | 5-20260-933302-XXX 5-20260-933419-XXX (XXX...Bedruckungsschlüssel) | 5-20260-933302-XXX 5-20260-933419-XXX (XXX...Printing code) |
| Lieferumfang | Scope of delivery | 1 Miniatur-Koppelmodul, 1 Abschlussdichtung | 1 miniature coupler module, 1 end seal |
| Zeichnung/ mm | Drawing/ mm | | |
| Technische Daten | Technical data | | |
| Anschluss AS-Interface® Flachbandleitung | Connection AS-Interface® ribbon cable | | |
| Anschliessbare Leitungen | Number of connectable conductors | 1 | 1 |
| Leitungstyp | Conductor type | AS-Interface® Flachbandleitung | AS-Interface® ribbon cable |
| Litzenquerschnitt | Litz wire cross-section | 1,5 mm ² | 1,5 mm ² |
| Anschlussart | Connection type | Durchdringtechnik/Schrauben | Penetration technology/screws |
| Anschluss Sensoren/Aktuatoren Teilnehmeranschluss nach IEC 947-5-2 | Connection of sensors / actuators User connection acc. IEC 947-5-2 | Rundsteckverbinder M12; Buchse | Circular connector M12; socket |
| Leitungstyp / Querschnitt | Conductor type / cross section | | |
| Betriebsspannung | Operating voltage | ≤ 40V | ≤ 40V |
| Betriebsstrom | Operating current | ≤ 2A | ≤ 2A |
| Allgemeine Daten | General data | | |
| Schutzart DIN 40 050 | Degree of protection DIN 40 050 | IP 67 | IP 67 |
| Verschmutzungsgrad DIN EN 0110 | Degree of soiling DIN EN 0110 | 3 | 3 |
| Umgebungstemperatur | Ambient temperatur | -25°C...+70°C | -25°C...+70°C |
| Lagertemperatur | Storage temperatur | -40°C...+85°C | -40°C...+85°C |
| Luftfeuchtigkeit | Humidity | 10%...90% (nicht kondensierend) | 10%...90% (non-condensing) |
| Gehäusewerkstoff | Housing material | PA 66-GF-FR | PA 66-GF-FR |
| Masse | Weight | 15g | 15g |
| Schockbeanspruchung | Shock stress | 30g/11ms | 30g/11ms |
| Schwingbeanspruchung | Vibration stress | 10...55Hz; 1,0mm Amplitude | 10...55Hz; 1,0mm amplitude |



| Miniatur-Koppelmodul Flachbandleitung vorkonfektioniert mit Rundkabel | Miniature coupler module for ribbon cable with circular cable, preassembled | Zubehör | Accessories |
|---|---|---|---|
| <ul style="list-style-type: none"> - Für den direkten Anschluss AS-Interface®-fähiger Geräte an die AS-Interface® Flachband Busleitung. - Leitungsvorverrastung für einfache Montage. - Mit Befestigungslaschen für Schraubmontage | <ul style="list-style-type: none"> - For the direct connection of devices with AS-Interface® capability to the AS-Interface® ribbon cable. - Cables pre-lathed in position for simple installation. - With fastening tabs for screw mounting | <ul style="list-style-type: none"> - ASI IR Adapter zum Adressieren von AS-Interface® Modulen mit Infrarot Schnittstellen - Deckel für Koppelmodule ASI FKK... und ASI PGK... - Fremdversorgungsklemme zum Anschluss der Zusatzversorgung External supply terminal for connection of the additional supply | <ul style="list-style-type: none"> - Addressing of AS-Interface® modules with infrared interface - Lid for coupler module ASI FKK... and ASI PGK... - External supply terminal for connection of the additional supply |
| ASI FK RK IP67 EF124 PUR2x034 mit konfektionierter Leitung und Leitungsdose gerade ASI FK RK IP67 EWF124 PUR2x034 mit konf. Leitung und Leitungsdose abgewinkelt ASI FK RK IP67 mit fest montierter Leitung 5-20260-934541-XXX | ASI FK RK IP67 EF124 PUR2x034 with assembl. cond. and straight conduc. socket ASI FK RK IP67 EWF124 PUR2x034 with assembl.conductor and angled ASI FK RK IP67 with perman.mounted conductor 5-20260-934541-XXX | ASI IR-Adapter ASI DK Deckel für Koppelmodule ASI FKK... und ASI PGK... ASI FVK Fremdversorgungsklemme zum Anschluss Zusatzversorgung | ASI IR-Adapter ASI DK Lid for coupler modules ASI FKK... and ASI PGK... ASI FVK External supply terminal for connection of the additional supply |
| (XXX...Bedruckungsschlüssel) Leitungslängen auf Anfrage | (XXX...Printing code) Cable lengths: on request | 5-20260-934057-XXX 5-20260-832079-XXX 5-20260-9333801-XXX (XXX...Bedruckungsschlüssel) | 5-20260-934057-XXX 5-20260-832079-XXX 5-20260-9333801-XXX (XXX...printing code) |
| 1 Miniatur-Koppelmodul m. konfektionierter Leitung und Leitungsdose M12 bzw. mit angespritzter Leitung | 1 miniature coupler module with assembled conductor and M12 respectively with assembled conductor | 1 IR-Adapter; 1 Verschlussplatte, 4 Modulschrauben und 1 Dichtungsgummi; 1 Fremdversorgungsklemme; | 1 IR-Adapter; 1 Sealing plate, 4 Modular screws and 1 Rubber seal; 1 External supply terminal; |



| | | | |
|---|---|--|--|
| 1 | 1 | 1 | 2 |
| AS-Interface® Flachbandleitung gelb+schwarz | AS-Interface® ribbon cable yellow+black | AS-Interface® Flachbandleitung gelb+schwarz | AS-Interface® ribbon cable yellow+black |
| 1,5 mm ² | 1,5 mm ² | 1,5 mm ² für Fremdversorgungsklemme | 1,5 mm ² for external supply terminal |
| Durchdringtechnik/Schrauben | Penetration technology/screws | Durchdringtechnik/Schrauben | Penetration technology/screws |
| Pin 1 / braun: AS-Interface® "+" Pin 3 / blau: AS-Interface® "-" | Pin 1 / brown: AS-Interface® "+" Pin 3 / blue: AS-Interface® "-" | | |
| PUR / 0,34mm ² | PUR / 0,34mm ² | | |
| ≤ 40V | ≤ 40V | ≤ 40V für Fremdversorgungsklemme | ≤ 40V for external supply terminal |
| ≤ 4A | ≤ 4A | ≤ 5A für Fremdversorgungsklemme | ≤ 5A for external supply terminal |
| IP 67 | IP 67 | | |
| 3 | 3 | | |
| -25°C...+70°C | -25°C...+70°C | -25°C...+70°C | -25°C...+70°C |
| -40°C...+85°C | -40°C...+85°C | | |
| 10%...90% (nicht kondensierend) | 10%...90% (non-condensing) | | |
| PA 6-GF-FR/TPU | PA 6-GF-FR/TPU | PA-GF für ASI DK; PA 6-GF-FR für ASI FKV | PA-GF at ASI DK; PA 6-GF-FR at ASI FKV |
| 20g | 20g | 1,8g für ASI DK; PA 10g für ASI FKV | 1,8g at ASI DK; 10g at ASI FKV |
| 30g/11ms | 30g/11ms | | |
| 10...55Hz; 1,0mm Amplitude | 10...55Hz; 1,0mm amplitude | | |

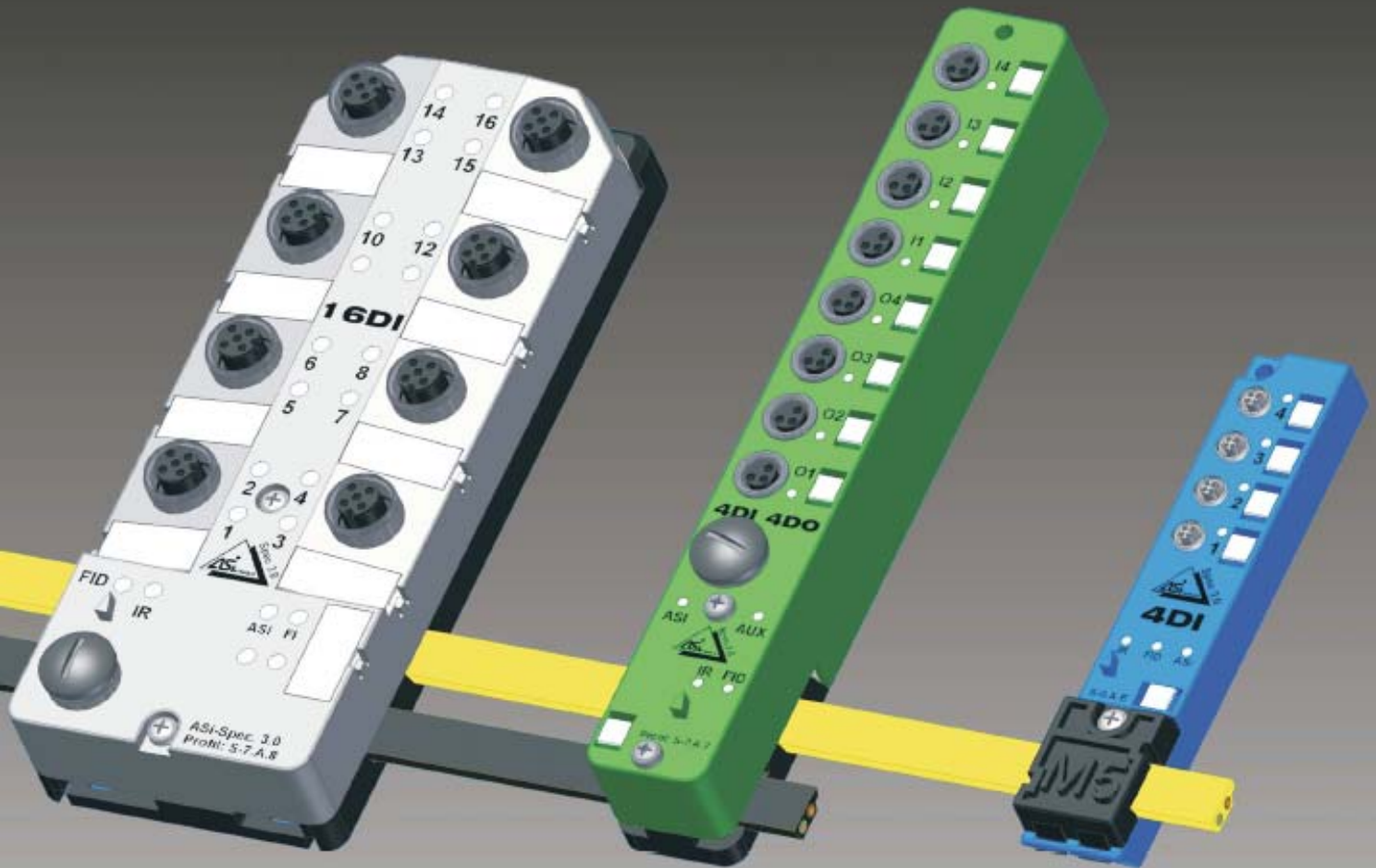
ASI-OEM Slaves



M12

M8

M5



Das komplette AS-Interface Paket in Ihrer Farbe und mit Ihrem Logo!

- IP67 / IP68
- ASi-Spezifikation 3.0
- Bis zu 16 digitale Eingänge!

The complete AS-Interface package with your colour and your label!

- IP67 / IP68
- ASi-Specification 3.0
- Up to 16 digital Inputs!



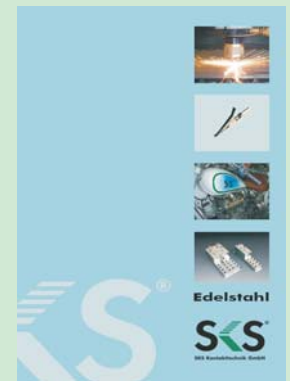
| Inhalt | Seite |
|---|-------|
| ASI-OEM Slaves | |
| ASI-M12 4 DI - 4 Eingänge | 2 |
| ASI-M12 8 DI - 8 Eingänge | 3 |
| ASI-M12 16 DI - 16 Eingänge | 3 |
| ASI-M12 4DI4DO - 4 Eing./4 Ausg. | 4 |
| ASI-M12 4DO - 4 Ausgänge | 5 |
| Koppelmodule | |
| ASI FKK V - für Flachbandleitung | 8 |
| ASI PGK... für Rundkabel, PG 11 und PG 20 | 9 |
| Miniatur-Koppelmodule | |
| ASI 2 FTR.... - zweifach ASI-Leitung | 10 |
| ASI 2 FK.... - zweifach ASI-Ltg. kleine Bauform | 11 |
| ASI 2 FBR/FKB - Brücken für ASI-Kabel | 11 |
| ASI FK M12 - einfach mit M12 | 12 |
| ASI FK RK... - einfach mit Leitung | 13 |
| Zubehör | |
| ASI IR - IR- Adapter | 13 |
| ASI DK - Deckel für Koppelmodule | 13 |
| ASI FVK - Fremdversorgungsklemme | 13 |

| Issue | page |
|--|------|
| ASI-OEM Slaves | |
| ASI-M12 4 DI - 4 Inputs | 2 |
| ASI-M12 8 DI - 8 Inputs | 3 |
| ASI-M12 16 DI - 16 Inputs | 3 |
| ASI-M12 4 DI4DO - 4 Inputs/4Outputs | 4 |
| ASI-M12 4 DO - 4 Outputs | 5 |
| Coupler modules | |
| ASI FKK V - for flat cable | 8 |
| ASIPGK... - for round cable, PG 11 and PG 20 | 9 |
| Miniature- coupler modules | |
| ASI 2 FTR ... - duplex ASI-flat cable | 10 |
| ASI 2 FK.... - duplex small mtype | 11 |
| ASI 2 FBR/FKB - bridges for ASI-flat cable | 11 |
| ASI FK M12 - single with M12 | 12 |
| ASI FK RK... - single with round cable | 13 |
| Accessories | |
| ASI IR - IR- Adapter | 13 |
| ASI DK - Lid for coupler modules | 13 |
| ASI FVK - External supply terminal | 13 |

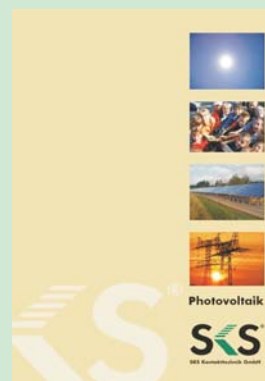
Ebenfalls erhältlich bei SKS:
Also available at SKS:



Stifflisten
 Bestell-Nr. 5-01000-008-2008



SKS Edelstahl
 Bestell-Nr. 5-01000-005-2008



SKS Photovoltaik
 Bestell-Nr. 5-01000-003-2008



SKS Image-Broschüre
 Bestell-Nr. 5-01000-006-2008



Hirschmann Test & Measurement
 Bestell-Nr. 5-01000-004-2008